

Veldbevraging: naar maximaal 20% zinvolle administratie

De veldbevraging is uitgevoerd
in opdracht van VWS
namens de Regiegroep
Aanpak Regeldruk.



Onderzoeksvraag:
Welke registraties en
regels zijn volgens
zorgprofessionals
zinvol om te behouden,
binnen maximaal 20%
administratietijd.

In totaal zijn 12 teams uit de huisartsenzorg, wijkverpleging
en geestelijke gezondheidszorg (ggz) bevragd.



Uitkomst van de veldbevraging

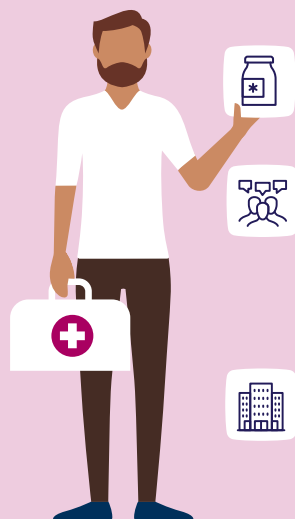
Top 3: regels die efficiënter kunnen en meer tijdswinst opleveren per sector

Huisartsenzorg:

Zorggerelateerde administratie
(o.a. triage, medicatie, controles
en verwijzingen).

Communicatie en overdracht
met andere zorgverleners
(o.a. verwijzingen en overleg
andere professionals,
informatieverzoeken).

Administratie en taken rond
bedrijfsvoering (o.a. praktijk-
beheer, intern overleg en
e-mails).



Wijkverpleging:

Interne registraties en
verslaglegging (o.a. interne
e-mails, overdrachten aan
collega's, roosteren en
rittenregistratie).

Administratie voor cliënt
(o.a. zorgovereenkomsten,
rapportages, indicatieaanvragen).

Communicatie met en overdracht
van/naar andere zorgverleners
(o.a. verwijzingen, extern overleg,
uitvoeringsverzoeken).



Ggz:

Administratie van zorgmomenten
en verantwoording daarvan
(o.a. registraties, voortgang, intake-
voorbereiding, urenregistratie).

Risicosignalering, incidenten en
zorgmachtigingen (o.a. administratie
omtrent zorgmachtigingen,
zorgtypering, indicatieaanvragen).

Communicatie met en overdracht
van/naar andere zorgverleners
(o.a. intercollegiaal contact,
cliëntondersteuning bij administratie).



De veldbevraging is een onderzoek onder een selectie van teams, die zijn aangedragen door de betreffende brancheverenigingen en een divers beeld geven van de branche. De uitkomsten zijn voorgelegd aan en verrijkt door de brancheverenigingen, en daarmee geeft de veldbevraging een goed inzicht in hoe we maximaal 20 procent administratietijd kunnen realiseren.



De veldbevraging is de eerste stap. Hierna worden de bestaande werkplannen van de Regiegroep aangevuld met acties uit de veldbevraging. Ook wordt de veldbevraging in andere zorgsectoren uitgevoerd.